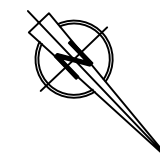


MIESZKANIE M48

PIĘTRO 10

POW. 104,32 M²

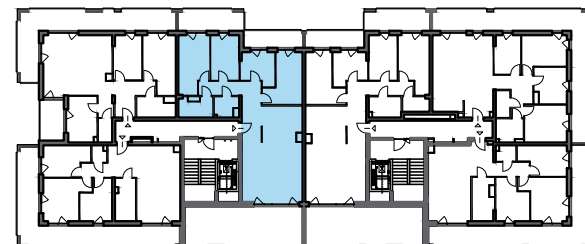


POWIERZCHNIA MIESZKANIA

LP.	NAZWA POMIESZCZENIA	POW. [m ²]
1	HALL	7,08 m ²
2	KOMUNIKACJA	6,76 m ²
3	WC	3,32 m ²
4	ŁAZIENKA	4,77 m ²
5	POKÓJ	13,14 m ²
6	POKÓJ	9,82 m ²
7	POKÓJ	8,11 m ²
8	POKÓJ	12,45 m ²
9	POKÓJ + ANEKS KUCHENNY	38,87 m ²
SUMA:		104,32 m ²
BALKON		10,70 m ²
BALKON		7,80 m ²
BALKON		37,00 m ²

Wysokość mieszkania: 2,74m

LOKALIZACJA

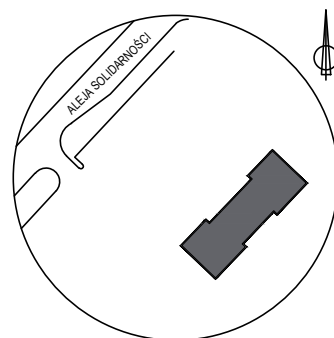


KOMPLEX
INWESTYCJE BUD

PROJEKTANT:



LOKALIZACJA



BIURO SPRZEDAŻY

Tel/Fax: +48 41 362 05 63

E-mail: biuro@komplexbud.info

Ul. Szczecińska 34

25-345 Kielce

UWAGI:
 1. WYMIARY POMIESZCZEŃ, LOKALIZACJĘ PRZYBORÓW SANITARNYCH, ROZMIESZCZENIE PUNKTÓW OŚWIETLENIOWYCH, ETC. PODANO ZGODNIE Z PROJEKTEM WYKONAWCZYM. MOGĄ WYSTĄPIĆ RÓŻNICE WYMIARÓW I USYTUOWANIE ELEMENTÓW POWSTAŁE W WYNIKU REALIZACJI PRAC BUDOWLANYCH. PODANE WYMIARY SĄ WYMIARAMI W ŚWIETLE PIONOWYCH PRZEGRÓD W STANIE SUROWYM (BEZ TYNKU).
 2. ZESTAWIENIE POMIESZCZEŃ UŻYTKOWYCH POSZCZEGÓLNYCH POMIESZCZEŃ LOKALU PODANO NA PODSTAWIE PROJEKTU WYKONAWCZEGO; POWIERZCHNIA UŻYTKOWA LOKALU LICZONA ZGODNIE Z ZASADAMI ZAWARTYMI W POLSKIEJ NORMIE PN-ISO 9836:1997, O KTÓREJ MOWA W PAR.8 UST.2 PKT.9 ROZPORZĄDZENIA MINISTRA TRANSPORTU, BUDOWNICTWA I GOSPODARKI MORSKIEJ Z DNIA 25.04.2012 R. W SPRAWIE SZCZEGÓŁOWEGO ZAKRESU I FORMY PROJEKTU BUDOWLANEGO (DZ.U. Z DNIA 27 KWIEŃNIA 2012 ROKU), T.J. POWIERZCHNIA UŻYTKOWA LOKALU JEST OBLICZONA W METRACH KWADRATOWYCH Z DOKŁADNOŚCIĄ DO DWÓCH MIEJSC PO PRZECINKU, DLA WYMIARÓW LOKALU W STANIE WYKOŃCZONYM NA POZIOMIE PODŁOGI, NIE LICZĄC LISTEW PRZYPODŁOGOWYCH, PROGÓW ITP. DO POWIERZCHNI UŻYTKOWEJ LOKALU WLICZA SIĘ POWIERZCHNIE ELEMENTÓW NADAJĄCYCH SIĘ DO DEMONTAŻU (ŚCIANKI DZIAŁOWE). NIE SĄ WLICZANE POWIERZCHNIE OTWORÓW NA DRZWI I OKNA ORAZ NISZE W ELEMENTACH ZAMYKAJĄCYCH.
 3. PRZEDSTAWIONE ARANŻACJE LOKALU SĄ PRZYKŁADOWE, RYSUNKI W TYM ZAKRESIE MAJĄ CHARAKTER INFORMACYJNY I NIE STANOWIĄ OFERTY W ROZUMIENIU KODEKSU CYWILNEGO, UMEBLOWANIE NIE STANOWI WYPOSAŻENIA SPRZEDAWANEGO LOKALU.
 4. WIZUALIZACJE NIE STANOWIĄ PROJEKTU ELEWACJI.