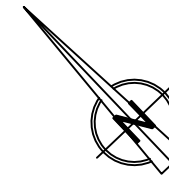


# MIESZKANIE M35

PIĘTRO 7

POW. 56,83 M<sup>2</sup>

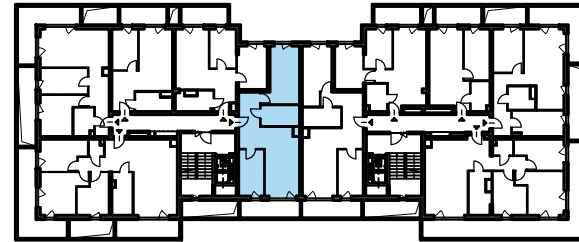


## POWIERZCHNIA MIESZKANIA

| LP.    | NAZWA POMIESZCZENIA    | POW. [m <sup>2</sup> ] |
|--------|------------------------|------------------------|
| 1      | HALL                   | 9,10 m <sup>2</sup>    |
| 2      | POKÓJ                  | 14,00 m <sup>2</sup>   |
| 3      | ŁAZIENKA               | 6,07 m <sup>2</sup>    |
| 4      | POKÓJ + ANEKS KUCHENNY | 18,67 m <sup>2</sup>   |
| 5      | POKÓJ                  | 8,99 m <sup>2</sup>    |
| SUMA:  |                        | 56,83 m <sup>2</sup>   |
| BALKON |                        | 8,00 m <sup>2</sup>    |

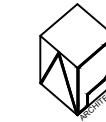
Wysokość mieszkania: 2,60m

## LOKALIZACJA



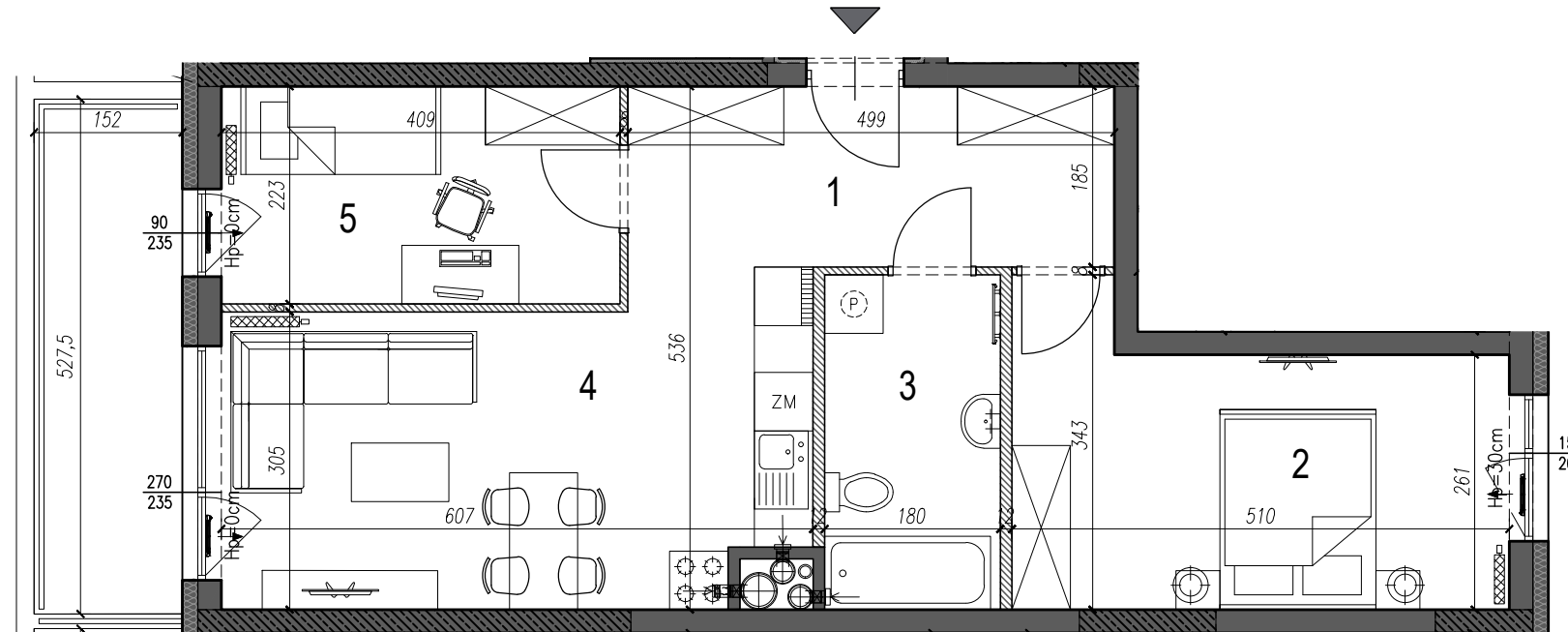
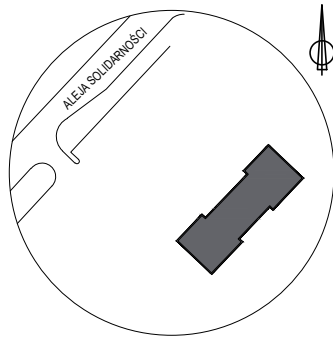
**KOMPLEX**  
INWESTYCJE BUD

PROJEKTANT:



STUDIO ARCHITEKTURY  
Paweł Dziwiński

## LOKALIZACJA



### LEGENDA:

- ściany żelbetowe (nienadające się do demontażu)
- ściany działowe (nadające się do demontażu)
- pozostałe ściany (nienadające się do demontażu)

Skala 1:75



### UWAGI:

- WYMIARY POMIESZCZEŃ, LOKALIZACJĘ PRZYBORÓW SANITARNYCH, ROZMIESZCZENIE PUNKTÓW OŚWIETLIENIOWYCH, ETC. PODANO ZGODNIE Z PROJEKTEM WYKONAWCZYM. MOGĄ WYSTĄPIĆ RÓŻNICE WYMIARÓW I USYTUOWANIE ELEMENTÓW POWSTAŁE W WYNIKU REALIZACJI PRAC BUDOWLANYCH. PODANE WYMIARY SĄ WYMIARAMI W ŚMIETLE PIONOWYCH PRZECZKÓW W STANIE SUROWYM (BEZ TYNKU).
- ZESTAWIENIE POWIERZCHNI UŻYTKOWYCH POSZCZEGÓLNYCH POMIESZCZEŃ LOKALU PODANO NA PODSTAWIE PROJEKTU WYKONAWCZEGO; POWIERZCHNIA UŻYTKOWA LOKALU LICZONA ZGODNIE Z ZASADAMI ZAWARTYMI W POLSKIEJ NORMIE PN-ISO 9836:2015-12, T.J. POWIERZCHNIA UŻYTKOWA LOKALU JEST OBLICZONA W METRACH KWADRATOWYCH Z DOKŁADNOŚCIĄ DO DWÓCH MIEJSC PO PRZECINKU, DLA WYMIARÓW LOKALU W STANIE WYKOŃCZONYM NA POZIOMEJ PODŁOŻY, NIE LICZĄC LISTEW PRZYPODŁOGOWYCH, PROCÓW, I.T.P.
- PRZEDSTAWIONE ARANŻACJE LOKALU SĄ PRZYKŁADOWE, RYSUNKI W TYM ZAKRESIE MAJĄ CHARAKTER INFORMACYJNY I NIE STANOWIĄ OFERTY W ROZUMIENIU KODEKSU CYWILNEGO, UMEBLOWANIE NIE STANOWI WYPOSAŻENIA SPRZEDAWANEGO LOKALU.
- WIZUALIZACJE NIE STANOWIĄ PROJEKTU ELEWACJI.

DZIELNICA KIELCZANKA



BIURO SPRZEDAŻY  
Tel/Fax: +48 41 362 05 63  
E-mail: [biuro@komplexbud.info](mailto:biuro@komplexbud.info)  
Ul. Szczecińska 34  
25-345 Kielce